

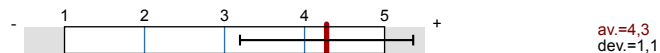
Sveučilište u Splitu, zbirni izvještaj, 1. semestar 2011./2012.

No. of responses = 72921



Overall indicators

Global Index



2. Pitanja o kvaliteti nastavnika



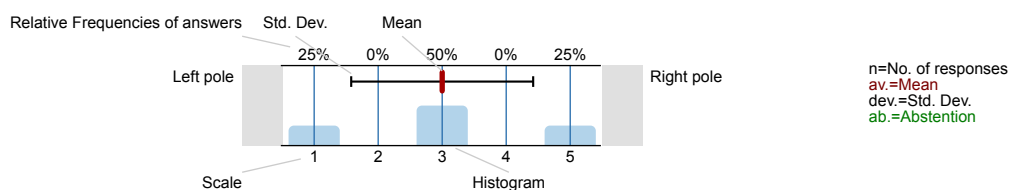
3. Pitanja važna za procjenu kvalitete nastave



Survey Results

Legend

Question text

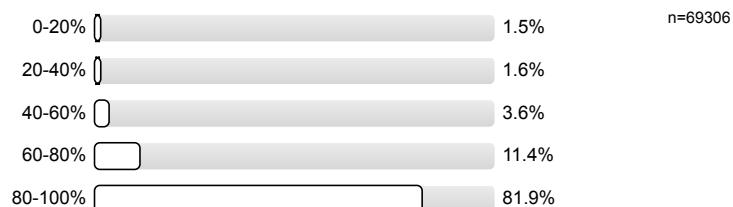


1. Pitanja o studentu

1.1) Spol:



1.2) Ocijenite Vašu nazočnost na nastavi ovoga nastavnika:

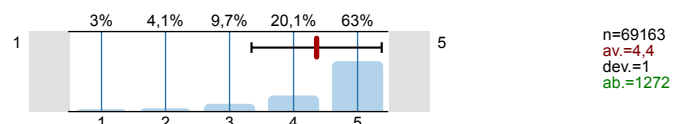


1.3) Iz predmeta očekujem ocjenu:

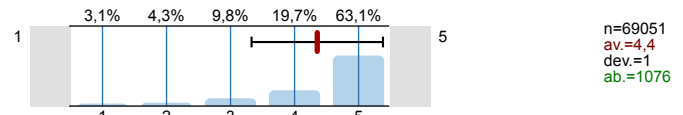


2. Pitanja o kvaliteti nastavnika

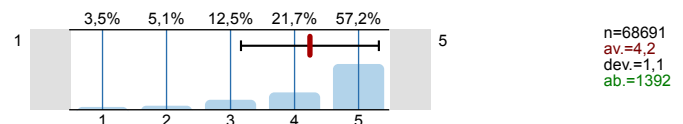
2.1) Nastavnik je jasno izložio sadržaj i program predmeta te kriterije ocjenjivanja:



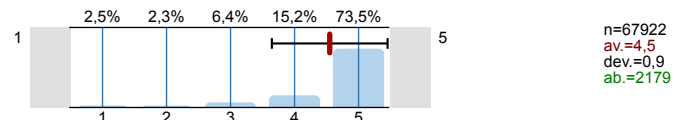
2.2) Nastavnik je pripremljen za nastavu te jasno i razumljivo izlaže nastavne sadržaje:



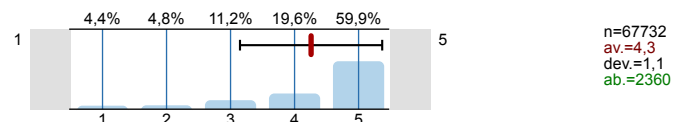
2.3) Nastavnik kroz predmet omogućava stjecanje predviđenih vještina i kompetencija:



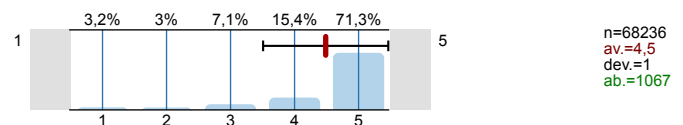
2.4) Nastavnik nastavu i konzultacije održava na vrijeme i redovito:



2.5) Način provjere znanja je primjeren:

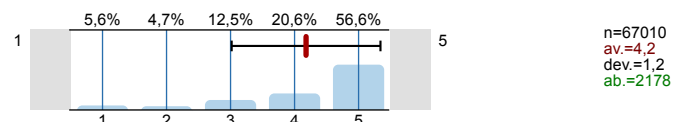


2.6) Nastavnik se korektno ponaša u komunikaciji sa studentima:

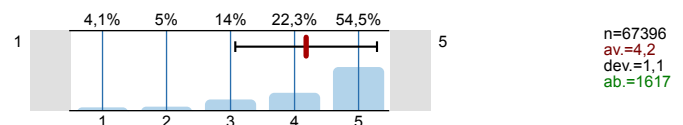


3. Pitanja važna za procjenu kvalitete nastave

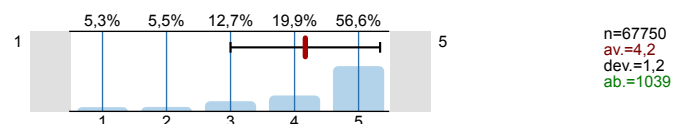
3.1) Opterećenje na predmetu je u skladu s dodijeljenim ECTS bodovima:



3.2) Ostvarena je usklađenost svih oblika nastave:



3.3) Nastavni materijali su razumljivi i dostupni:



Profile

Compilation: Sveučilište u Splitu, zbirni izvještaj, 1. semestar 2011./2012.

Values used in the profile line: Mean

2. Pitanja o kvaliteti nastavnika

2.1) Nastavnik je jasno izložio sadržaj i program predmeta te kriterije ocjenjivanja:	1								5	n=69163 av.=4,4 md=5,0 dev.=1,0
2.2) Nastavnik je pripremljen za nastavu te jasno i razumljivo izlaže nastavne sadržaje:	1								5	n=69051 av.=4,4 md=5,0 dev.=1,0
2.3) Nastavnik kroz predmet omogućava stjecanje predviđenih vještina i kompetencija:	1								5	n=68691 av.=4,2 md=5,0 dev.=1,1
2.4) Nastavnik nastavu i konzultacije održava na vrijeme i redovito:	1								5	n=67922 av.=4,5 md=5,0 dev.=0,9
2.5) Način provjere znanja je primjeren:	1								5	n=67732 av.=4,3 md=5,0 dev.=1,1
2.6) Nastavnik se korektno ponaša u komunikaciji sa studentima:	1								5	n=68236 av.=4,5 md=5,0 dev.=1,0

3. Pitanja važna za procjenu kvalitete nastave

3.1) Opterećenje na predmetu je u skladu s dodijeljenim ECTS bodovima:	1								5	n=67010 av.=4,2 md=5,0 dev.=1,2
3.2) Ostvarena je usklađenost svih oblika nastave:	1								5	n=67396 av.=4,2 md=5,0 dev.=1,1
3.3) Nastavni materijali su razumljivi i dostupni:	1								5	n=67750 av.=4,2 md=5,0 dev.=1,2